



LOCATION DE VACANCES - BRETON - ST GEORGES DE DIDONNE - ROYAN ATLANTIQUE

MAISON BRETON - ST GEORGES
DE DIDONNE

Maxi 5 personnes

<https://location-breton-stgeorgesdedidonne.fr>



Philippe BRETON

+33 5 17 82 43 12

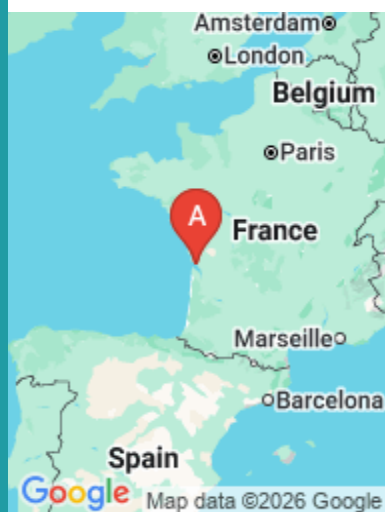
+33 6 65 21 67 22

A Maison BRETON - St Georges de Didonne : 33 Chemin de Bel Air 17110 ST GEORGES DE DIDONNE



Google

Map data ©2026 Imagery ©2026 Airbus, CNES / Airbus, Landsat / Copernicus, Maxar Technologies



Google Map data ©2026 Google



Google

Mortagne-s Map data ©2026 Google



Maison BRETON - St Georges de Didonne

☆☆



Maison



5

personnes
(Maxi: 5 pers.)



2

chambres



56

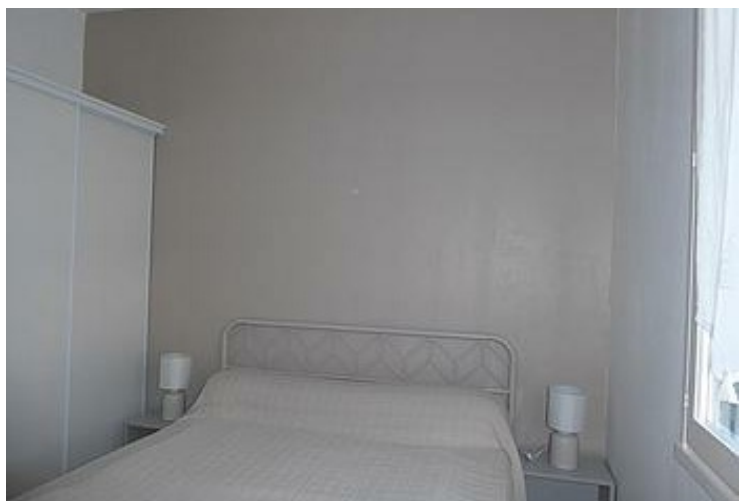
m²

Découvrir les vidéos Royan Atlantique

Agréable maison indépendante de plain pied, 56m², dans le quartier calme du port, à proximité de la corniche de Vallières et à 300m d'une petite plage familiale. La grande plage et le centre-ville sont à environ 850m.

Cour clôturée, dans laquelle vous pourrez entrer la voiture. Chambres composées de 2 lits 140 et d'un lit 90. WC indépendant, salle d'eau avec douche. Possibilité chauffage hors saison (forfait 30€ par semaine). Animaux non admis.

En juillet et août location minimum 2 semaines consécutives.
Tarif dégressif à partir de 2 semaines hors saison.





Pièces et équipements

<i>Chambres</i>	Chambre(s): 2 Lit(s): 3 dont lit(s) 1 pers.: 1 dont lit(s) 2 pers.: 2 Chambres composées de 2 lits 140 et d'un lit 90
<i>Salle de bains / Salle d'eau</i>	Pas de salle de bains, mais une salle d'eau Salle(s) d'eau (avec douche): 1 Salle d'eau avec douche
<i>WC</i>	WC: 1 WC indépendants
<i>Cuisine</i>	Cuisine Combiné congélation Lave vaisselle Four à micro ondes
<i>Autres pièces</i>	Séjour
<i>Media</i>	Télévision Wifi
<i>Autres équipements</i>	Lave linge privatif Matériel de repassage
<i>Chauffage / AC</i>	Chauffage
<i>Exterieur</i>	Barbecue Salon de jardin Cour
<i>Divers</i>	

Infos sur l'établissement

 *Communs*

 *Activités*

 *Réseaux* Wifi

 *Stationnement* Parking privé

 *Services*

 *Extérieurs*

A savoir : conditions de la location

Arrivée 16 H

Départ 10 H

*Langue(s)
parlée(s)* Anglais Espagnol

*Annulation/
Prépaiement/
Dépot de
garantie* Cauton 150€

*Moyens de
paiement*

Ménage La location devra être rendue dans le même état de propreté que vous l'aurez trouvé à votre arrivée.

*Draps et Linge
de maison* Non fournis

*Enfants et lits
d'appoints*

*Animaux
domestiques* Les animaux ne sont pas admis.

Tarifs (au 14/03/26)

Maison BRETON - St Georges de Didonne

2 semaines consécutives minimum du 04 juillet au 29 août 2026

Tarifs en €:	Tarif 1 nuit en semaine (L, M, M, J, D)	Tarif 1 nuit en weekend (V ou S)	Tarif 2 nuits weekend (V+S)	Tarif 7 nuits semaine
du 01/01/2026 au 04/07/2026				320€
du 04/07/2026 au 18/07/2026				550€
du 18/07/2026 au 15/08/2026				600€
du 15/08/2026 au 29/08/2026				550€
du 29/08/2026 au 02/01/2027				320€

Mes recommandations

À faire sur place

Découvrir la destination

OFFICE DE TOURISME COMMUNAUTAIRE ROYAN ATLANTIQUE
WWW.ROYANATLANTIQUE.FR



Le Cardinal des Mers - Le Cardi Café

☎ 05 46 05 15 66

25 boulevard de la Corniche Corniche de Vallières

📄 <https://www.cardinaldesmers.fr/>

0.3 km

📍 Saint-Georges-de-Didonne



Face à l'estuaire de la Gironde et à la baie de Royan, Le Cardinal des Mers offre un cadre remarquable pour savourer grillades au feu de bois et spécialités de la mer, en salle ou sur une terrasse surplombant l'océan.



Tarte aux Prunes

☎ 05 46 05 12 26

88 rue du Port

0.3 km

📍 Saint-Georges-de-Didonne



La tarte aux prunes a fait la renommée de cet établissement devenu un lieu incontournable à Saint-Georges-de-Didonne. Venez passer un agréable moment au calme, en terrasse à deux pas du port et de la corniche de Vallières.



Le Tableau

☎ 05 46 06 59 63

16 boulevard du Général Frénel

0.6 km

📍 Saint-Georges-de-Didonne



Situé à deux pas de la plage de Saint-Georges-de-Didonne et du Phare de Vallières, le Tableau vous propose toute l'année un « tableau » qui change très régulièrement au fil des saisons.



Sentier Détours N°1 - Saint-Georges-de-Didonne

☎ 05 46 08 21 00

Rue de la République (départ)

📄 <https://royanatlantique.loopi-velo.fr/pa>

0.9 km

📍 Saint-Georges-de-Didonne



Ce Sentier Détours permet de découvrir le centre-ville, le front de mer, la corniche et les superbes vues qu'offre Saint-Georges-de-Didonne.



Sentier du Gardour - Forêt de la Coubre

☎ 05 46 08 21 00

D25 - Parking forestier du Gardour (départ) Ligne 13

📄 <https://royanatlantique.loopi-velo.fr/pa>

24.1 km

📍 La Tremblade



Le massif forestier de la Coubre couvre aujourd'hui près de 8 000 ha. Son rôle essentiel est avant tout de contenir l'invasion et les mouvements des sables dans la presqu'île d'Arvert. C'est la plus grande forêt domaniale de Charente-Maritime.



Sentier des Rochelais - Forêt de la Coubre

☎ 05 46 08 21 00

Ligne 2 - Tranchée des Carreaux (départ)

📄 <https://royanatlantique.loopi-velo.fr/pa>
25.9 km
📍 La Tremblade 🌿 3

Le massif forestier de la Coubre couvre aujourd'hui près de 8 000 ha. Son rôle essentiel est avant tout de contenir l'invasion et les mouvements des sables dans la presqu'île d'Arvert. C'est la plus grande forêt domaniale de Charente-Maritime.



Point de vue - La Corniche

☎ 05 46 08 21 00

Boulevard de la Corniche

📄 <https://www.royanatlantique.fr/5-point>

0.4 km
📍 Saint-Georges-de-Didonne 🌳 1

Depuis la corniche de Saint-Georges-de-Didonne, profitez d'une vue imprenable sur l'île aux Mouettes, les plages de Vallières et de la Grande Conche ainsi que sur l'Église Notre-Dame de Royan.



Point de vue - La Pointe de Suzac

☎ 05 46 08 21 00

Chemin du Fort de Suzac

📄 <https://www.royanatlantique.fr/5-point>

3.0 km
📍 Saint-Georges-de-Didonne 🌳 2

Depuis la pointe de Suzac, profitez sur votre droite d'une vue sur la grande plage de Saint-Georges-de-Didonne et le Phare de Vallières et, sur votre gauche, sur la plage de Suzac et la côte Michelaise.



Point de vue - La Pointe du Chay

☎ 05 46 08 21 00

Allée des Rochers

📄 <https://www.royanatlantique.fr/5-point>

3.1 km
📍 Royan 🌳 3

Point de vue sur la plage du Chay.



Le Sentier des Douaniers

☎ 05 46 23 53 00

La Corniche

📄 <https://www.stpalaisummer.fr/mes-loisi>

6.5 km
📍 Vaux-sur-Mer 🌳 4

De la corniche nord de Pontailac à la plage de Nauzan, la ville de Vaux-sur-Mer est bordée par un chemin littoral de 3,5 km, appelé le Sentier des Douaniers.



Le Sentier des Douaniers

☎ 05 46 23 22 58

Chemin de la Corniche

🌐 <https://www.stpalaisurmer.fr/mes-loisirs>

7.7 km

📍 Saint-Palais-sur-Mer



Parcourant naturellement la côte, ce chemin piétonnier relie les plages entre elles, de Nauzan au Centre Ville, du Bureau des Douanes au Platin et jusqu'à la Grande Côte.



Point de vue - Le Pont du Diable

☎ 05 46 08 21 00

La Corniche des Pierrières

🌐 <https://www.royanatlantique.fr/5-points-de-vue>

8.1 km

📍 Saint-Palais-sur-Mer



Depuis la plage du Platin, profitez d'un point de vue sur le rocher légendaire "le Pont du Diable" qui vous conduit sur les Pierrières, masse de rochers surmontée de carrelots, et le Phare de Terre Nègre sur votre droite.



Point de vue - Le Port de Mornac-sur-Seudre

☎ 05 46 08 21 00

Les Chemins de la Seudre

🌐 <https://www.royanatlantique.fr/5-points-de-vue>

12.8 km

📍 Mornac-sur-Seudre



Depuis le Port de Mornac-sur-Seudre, profitez d'une vue sur le chenal de l'Estuaire de la Seudre et les cabanes ostréicoles.



Phare de Vallières

☎ 05 46 05 07 27

96 rue du Port

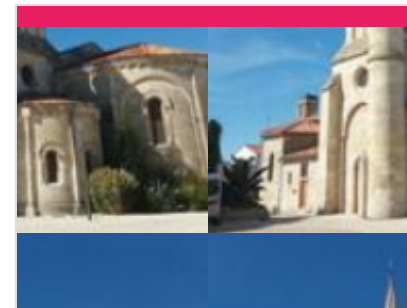
🌐 <https://www.saintgeorgesdedidonne.fr>

0.4 km

📍 Saint-Georges-de-Didonne



Monument Historique incontournable de Saint-Georges de Didonne, le Phare de Vallières vous offrira une vue panoramique inoubliable sur les conches avoisinantes et l'horizon océanique.



Église Saint-Georges

☎ 05 46 05 07 27

Place de l'Église

🌐 <https://www.saintgeorgesdedidonne.fr>

0.9 km

📍 Saint-Georges-de-Didonne



L'église Saint-Georges est une église paroissiale située à Saint-Georges-de-Didonne. Elle appartient à la paroisse de Royan-Côte de Beauté, au doyenné de Royan et au diocèse de La Rochelle et Saintes.

Mes recommandations (suite)

À faire sur place

Découvrir la destination

OFFICE DE TOURISME COMMUNAUTAIRE ROYAN ATLANTIQUE
WWW.ROYANATLANTIQUE.FR



Église Notre-Dame de Royan

☎ 05 46 38 33 03
1 avenue des Congrès

3.0 km
📍 Royan



Cette église a été construite de 1955 à 1958 par l'architecte Guillaume Gillet, Grand Prix de Rome. Réalisée en béton armé brut de décoffrage, elle s'inscrit pleinement dans le mouvement de renouveau de l'art sacré des années d'après-guerre.



Musée de Royan

☎ 05 46 38 85 96
31 avenue de Paris
📄 <https://www.royan.fr/culture-patrimoine>

4.1 km
📍 Royan



Le Musée de Royan est installé dans l'ancien marché de Pontailac au cœur d'un quartier historique de Royan. Ses collections sont présentées selon un parcours permettant la découverte du riche passé de la ville de Royan.



Église Sainte-Radegonde

☎ 05 46 90 43 87
Rue de l'Église Promontoire de Talmont-sur-Gironde
📄 <http://www.talmont-sur-gironde.fr>

10.8 km
📍 Talmont-sur-Gironde



L'église Sainte-Radegonde est une église paroissiale catholique située à Talmont-sur-Gironde. Édifiée sur une falaise surplombant l'Estuaire de la Gironde, cette église est parfois considérée comme l'archétype du style roman saintongeais.



Village de Mornac-sur-Seudre

☎ 05 46 08 21 00
20 rue des Halles
📄 <https://www.les-plus-beaux-villages-de>

12.0 km
📍 Mornac-sur-Seudre



Situé en bord de Seudre, cet ancien port de pêche et de commerce a conservé tout son caractère. Vous tomberez sous le charme : halles médiévales, église romane, maisons traditionnelles peintes en blanc et cabanes multicolores.



Phare de Cordouan

Estuaire de la Gironde
📄 <https://www.phare-de-cordouan.fr/>

12.8 km
📍 Royan



Situé en pleine mer, habité à l'année par des gardiens et ouvert à la visite, le Phare de Cordouan est un joyau d'architecture conçu à la gloire des rois de France.

Mes recommandations (suite)

À faire sur place

Découvrir la destination

OFFICE DE TOURISME COMMUNAUTAIRE ROYAN ATLANTIQUE
WWW.ROYANATLANTIQUE.FR



Les Caves Jules Gautret

☎ 05 46 06 49 99

2 rue des Roseaux

🌐 <https://www.lescavesjulesgautret.com>

9.1 km

📍 Saint-Sulpice-de-Royan



Une découverte 100 % plaisir ! Depuis 1847, la Maison Jules Gautret récolte les meilleurs cépages du terroir, les distille et assemble les eaux-de-vie les plus prestigieuses qui ont fait son renom jusqu'à aujourd'hui.



Le Talmondais

☎ 05 46 94 21 39

1 rue de la Porte de la Ville

🌐 <https://www.vignoblesarrive.com/>

10.9 km

📍 Talmont-sur-Gironde



Cultivé en agriculture biologique, le vignoble du Talmondais est unique par son exposition, son terroir et la diversité de ses cépages. Toutes les opérations autour de l'élaboration de ces vins sont menées manuellement.



EARL Papin-Moufflet - Ostréiculteur

☎ 06 84 50 61 07

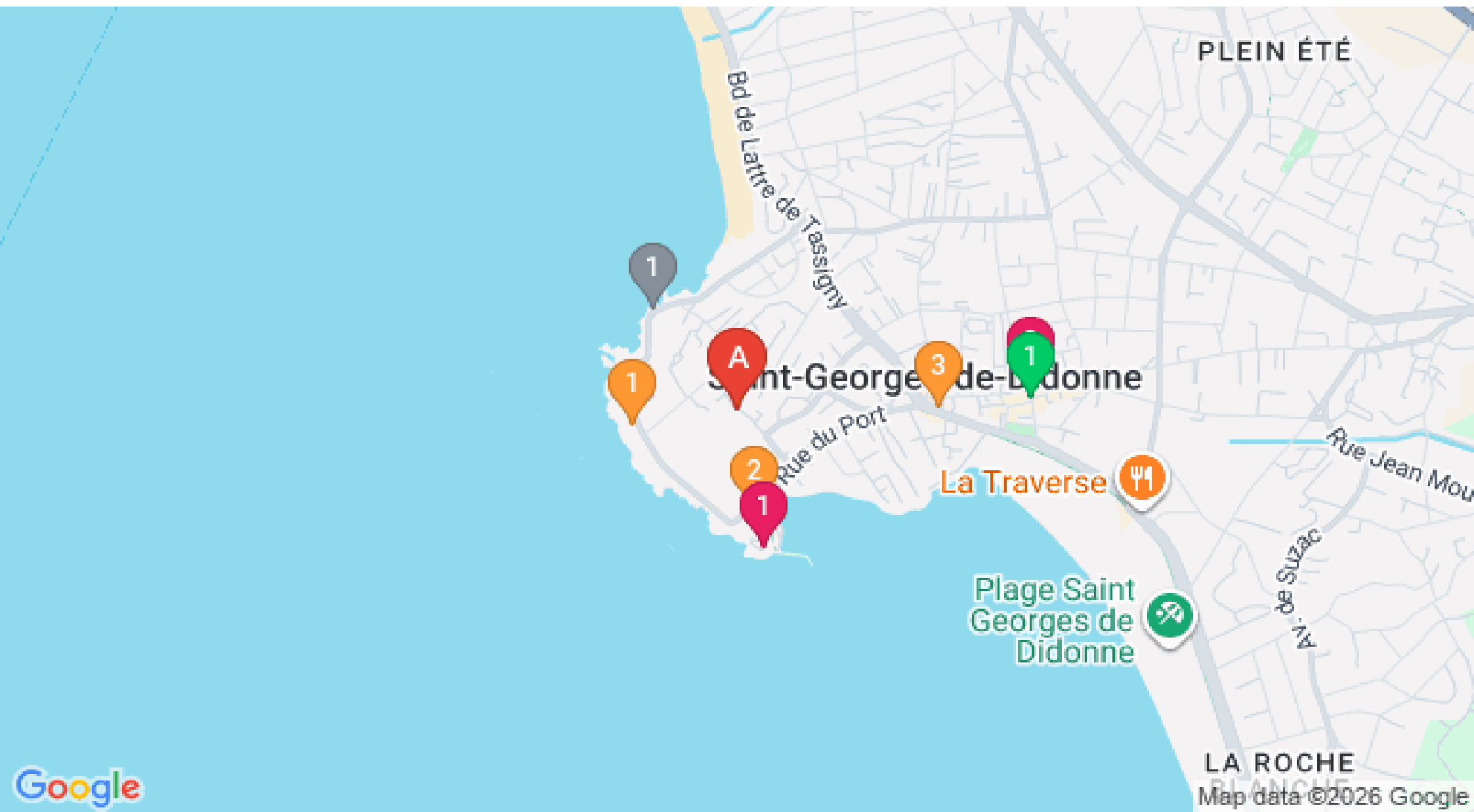
RD 733, Prise du Grand Jas

12.8 km

📍 Le Gua



Venez déguster des Huîtres Marennes d'Oléron Chez Lydia et Pascal à L'Éguille-sur-Seudre. Dégustation et vente au détail.



Mes recommandations (suite)

À faire sur place

Découvrir la destination

OFFICE DE TOURISME COMMUNAUTAIRE ROYAN ATLANTIQUE
WWW.ROYANATLANTIQUE.FR



: Restaurants : Activités et Loisirs : Nature : Culturel : Dégustations